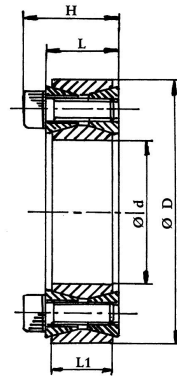


Serie 1120

- diese Serie wird in großen Stückzahlen eingesetzt
- Übertragung mittlerer Drehmomente
- nicht selbstzentrierend (eine entsprechende und genaue Zentrierung muß vorgesehen werden)
- für Wellen ab Durchmesser 19 mm bis Durchmesser 220 mm



Dimensionen					Drehmoment Mt Nm	Druckkraft		Sicherungsschrauben		
Ød	ØD	L1	L	H		Welle N/mm ²	Nabe N/mm ²	Anzahl	Type	Gew. Md. Nm
19	47	17	20	28	255	220	90	8	M6x18	14
20	47	17	20	28	270	210	90	8	M6x18	14
22	47	17	20	28	300	195	90	8	M6x18	14
24	50	17	20	28	360	195	95	9	M6x18	14
25	50	17	20	28	380	190	95	9	M6x18	14
28	55	17	20	28	500	187	96	10	M6x18	14
30	55	17	20	28	530	176	96	10	M6x18	14
32	60	17	20	28	630	195	105	12	M6x18	14
35	60	17	20	28	700	180	105	12	M6x18	14
38	65	17	20	28	860	1830	170	14	M6x18	14
40	65	17	20	28	910	180	110	14	M6x18	14
42	75	20	24	34	1500	226	125	12	M8x22	35
45	75	20	24	34	1610	210	125	12	M8x22	35
48	80	20	24	34	1700	196	115	12	M8x22	35
50	80	20	24	34	1770	190	115	12	M8x22	35
55	85	20	24	34	2270	200	130	14	M8x22	35
60	90	20	24	34	2470	180	120	14	M8x22	35
65	95	20	24	34	3040	190	130	16	M8x22	35
70	110	24	28	40	4600	210	130	14	M10x25	70
75	115	24	28	40	4900	195	125	14	M10x25	70
80	120	24	28	40	5200	180	120	14	M10x25	70
85	125	24	28	40	6300	195	130	16	M10x25	70
90	130	24	28	40	6600	180	125	16	M10x25	70
95	135	24	28	40	7900	195	135	18	M10x25	70
100	145	26	33	47	9600	195	135	14	M12x30	125
110	155	26	33	47	10500	180	125	14	M12x30	125
120	165	26	33	47	13100	185	135	16	M12x30	125
130	180	34	38	52	17600	165	115	20	M12x35	125
140	190	34	38	52	20900	165	125	22	M12x35	125
150	200	34	38	52	24200	170	125	24	M12x35	125
160	210	34	38	52	28000	170	130	26	M12x35	125
170	225	38	44	60	32800	160	120	22	M14x40	190
180	235	38	44	60	37800	165	125	24	M14x40	190
190	250	46	52	68	46500	150	115	28	M14x45	190
200	260	46	52	68	52500	150	115	30	M14x45	190
220	285	50	56	74	68000	150	115	26	M16x50	295