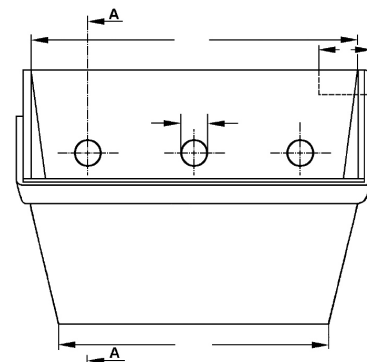
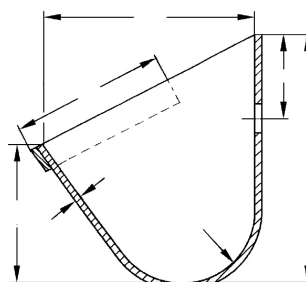
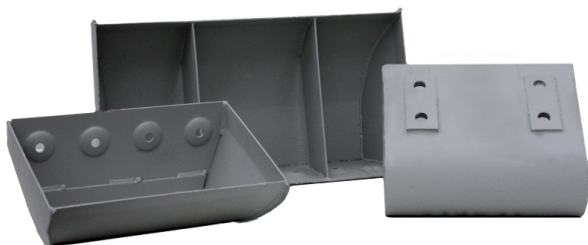
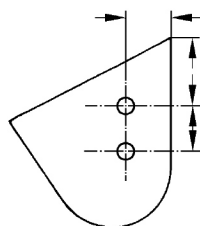
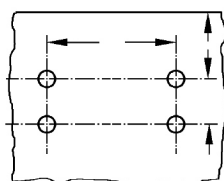
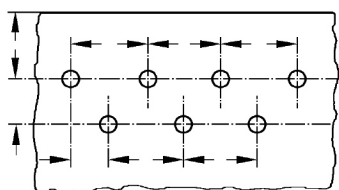


GESCHWEISSTE ELEVATORBECHER



LOCHANORDNUNG



- Löcher durchgedrückt nach DIN 15236 Blatt 1
- Löcher glatt nach DIN 15236 Blatt 1
- Löcher durchgedrückt für Halbrundleisten
- Löcher nach DIN 15236 Blatt 3
- Löcher nach DIN 15236 Blatt 4

- Randverstärkung:.....x..... (z.B. 40x5)
 - vorne 3-seitig 4-seitig
 - oben durchgehend, unten heftgeschweißt
 - oben und unten durchgehend geschweißt
 - Auftragschweißung mit..... Elektrode vorne 3-seitig
- Rückwandlaschen:x.....x..... (z.B. 120x50x6)
- Seitenlaschen:x.....x..... (z.B. 120x50x6)
- Rückwandplatte:x.....x..... (z.B. 400x120x6)
- Innenschweißung: durchgehend mm heftgeschweißt